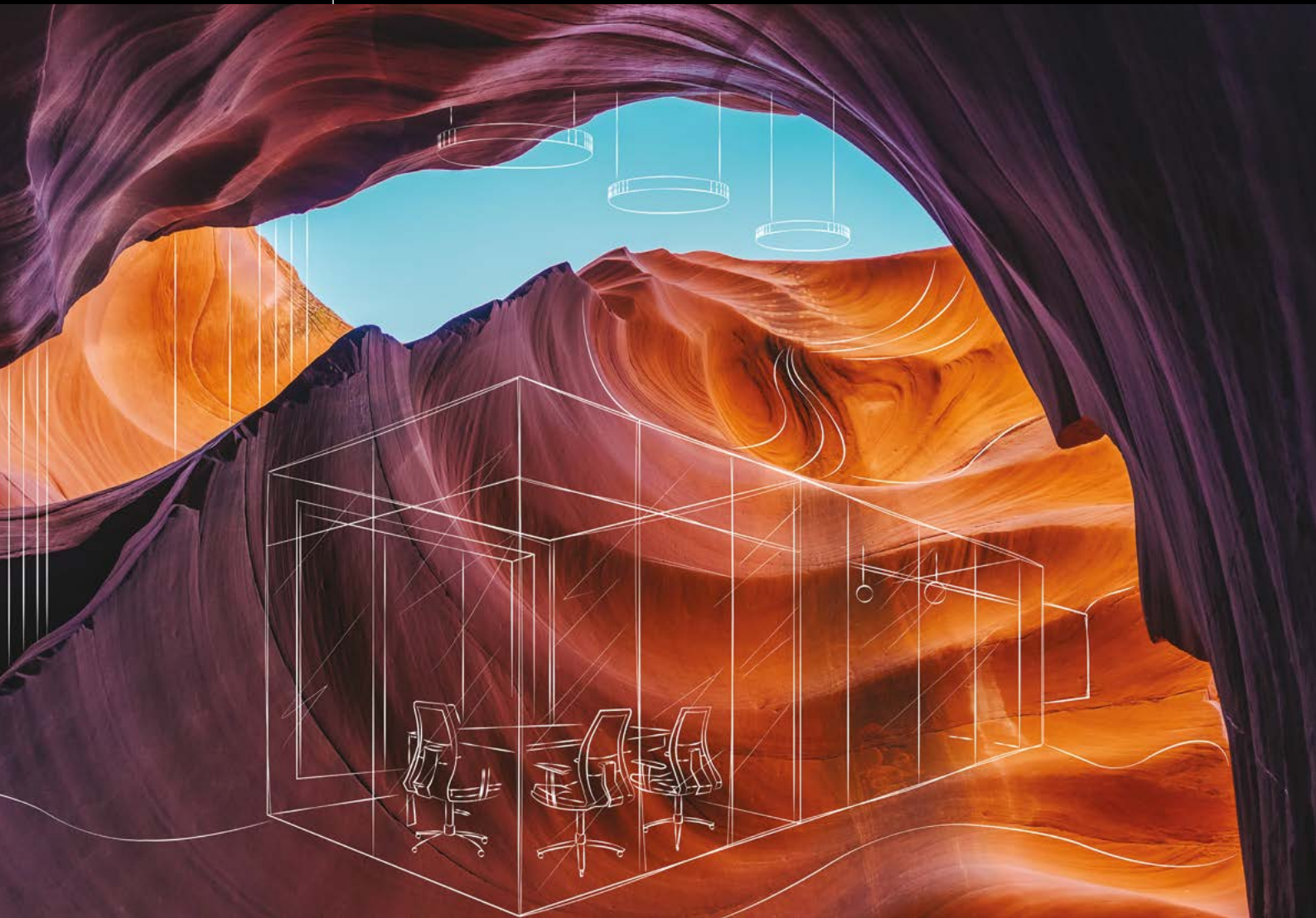
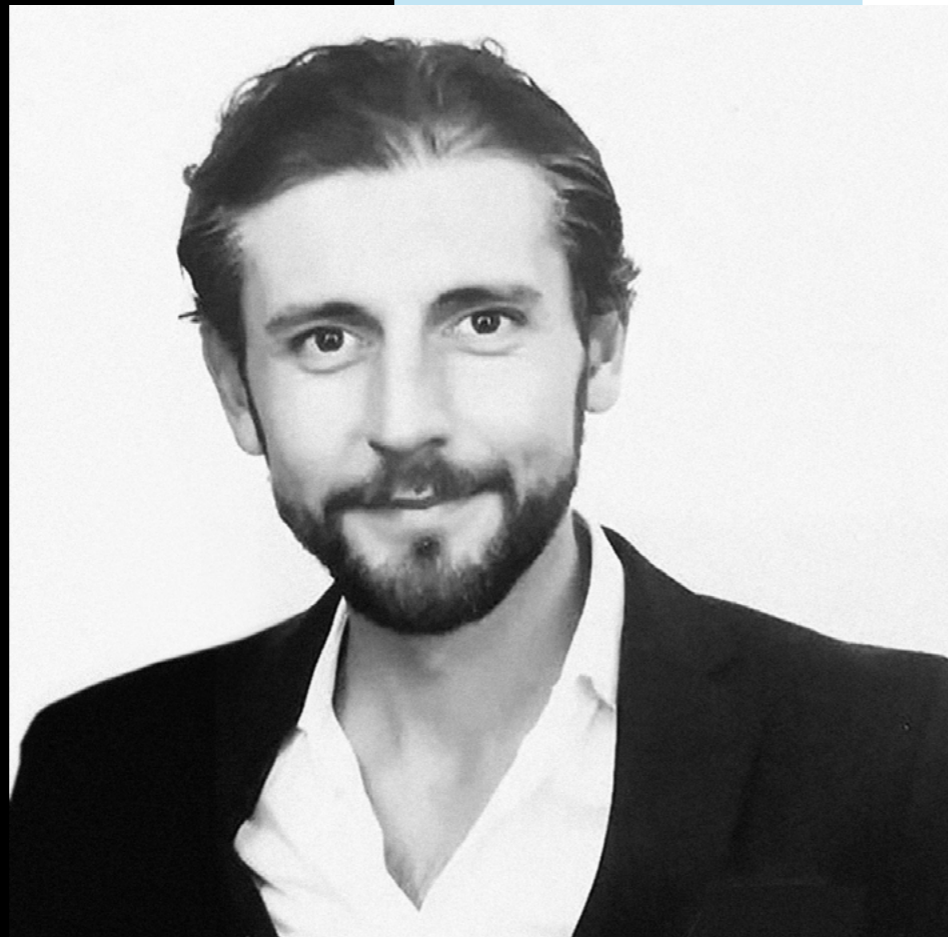


MOVE IT

# Better place Better growth



# Edito



**M**ove It est né d'un constat : 50% des effectifs bougent au moins une fois par an. Néanmoins, les entreprises ne sont pas équipées pour faire face au travail supplémentaire induit par ces mouvements.

Mon expérience m'a prouvé que ces projets, indispensables dans la vie de l'entreprise, sont aussi des sources de stress pour les équipes. Le surcroît de travail généré par la gestion d'un transfert ou réaménagement s'accompagne souvent d'une baisse de performance : une baisse compréhensible puisque la force de travail des collaborateurs est détournée de leur cœur de métier.

C'est pour répondre à ces problématiques que j'ai créé Move It avec une certitude : la clé d'un projet réussi réside dans la communication.

Communication avec le client en premier lieu, pour lui apporter un service all-inclusive et sur mesure, construit avec lui et pour lui.

Communication avec les différentes entreprises en charge du projet, que nous coordonnons, gérons et avec lesquelles nous planifions afin de soulager le client au quotidien. Communication aussi avec les collaborateurs de l'entreprise, pour faciliter leur adhésion au projet et leur permettre de se concentrer sur leur travail.

**Maxime Guern**  
**Président Fondateur**

# Quelques chiffres

13

Ans d'expérience

+50

Entreprises accompagnées

80%

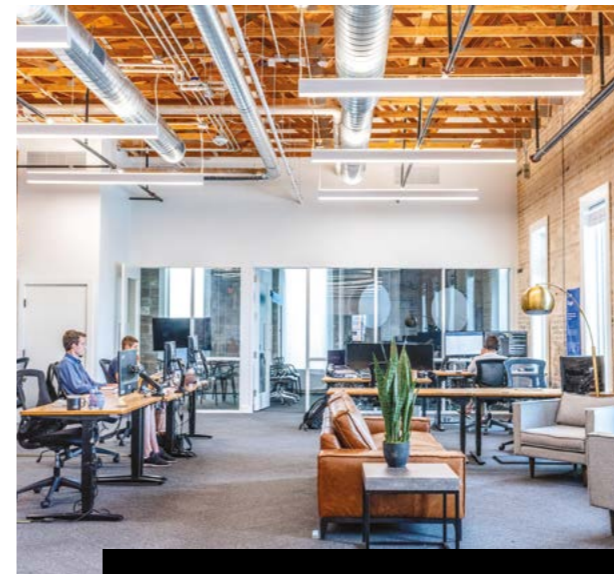
De clients fidèles

10K

Mouvements réalisés/an

150K

Mouvements réalisés au cours des 10 dernières années



## Le meilleur espace de travail pour votre expertise et vos talents

Télétravail, dématérialisation, vidéos conférences... la crise sanitaire a accéléré l'adoption de modes de travail flexibles, nomades qui impactent les habitudes et les surfaces de bureaux utilisées jusqu'alors par les entreprises. L'adoption de ces nouveaux modes de fonctionnement est une opportunité pour les employés qui peuvent y trouver plus de bien-être, moins de trajets pendulaires, mais aussi pour les entreprises qui peuvent envisager de réduire les surfaces de bureaux qu'elles occupent.

Le réaménagement des espaces de travail s'associe aujourd'hui à une réflexion sur le bureau comme lieu de vie et d'échanges collaboratifs. Nous sommes à vos côtés pour donner vie à cet environnement qui reflètera l'image de votre entreprise, en respectant vos contraintes, vos délais et votre budget.

## Le sur-mesure comme ADN

Move It a été fondé avec une conviction forte : chaque client est unique et aucun projet n'est duplicable. Nous concevons et réalisons chaque projet sur mesure, en collaboration avec le client, pour lui offrir un service all-inclusive et le libérer des contraintes opérationnelles et logistiques.

## Rendre simple ce qui est complexe

Chez Move It, nous savons que votre cœur de métier, comme celui de vos collaborateurs, n'est pas de gérer votre espace de travail et que votre temps se doit d'être employé dans l'unique objectif de faire fructifier votre business.

Nous prenons donc en charge l'intégralité du projet pour que vous puissiez vous concentrer sur votre travail, pendant que nous gérons le reste.

“ **Le facteur communication est la clé de voûte de tous nos projets** ”

Maxime Guern

## Communiquer, la clé d'un projet réussi

La communication est la clé de voûte d'un projet de transfert réussi. Expliquer, générer un échange d'informations rapide et fluide, sont des éléments essentiels pour engager positivement les collaborateurs dans le changement. Notre expérience nous a permis d'élaborer une stratégie de communication simple et claire, ainsi qu'un plan d'actions à activer aux différentes étapes du projet.

## Des outils intuitifs et performants

Pour cela, nous développons des outils d'échanges sur mesure, conçus pour s'adapter aux besoins et aux contraintes de chaque client, qui sont rassemblés sur une plateforme de communication. La conception de ces outils répond à un seul et même objectif : qu'ils soient intuitifs et efficaces car il ne s'agit pas d'outils ou de processus additionnels mais bien de services qui facilitent et fluidifient les différentes étapes de votre transfert. Tous les collaborateurs, quelle que soit leur fonction, peuvent s'en servir sans formation et les utiliser immédiatement sans perte de temps. Ils y retrouvent les informations utiles à leurs transferts (guide de transfert, informations sur les cleaning days, plan d'implantation de leur future zone, livret d'accueil, retroplanning des principales phases et actions, contacts utiles).

## Un SAV pour assurer la qualité

Nous mettons en place un système de service après-vente depuis notre plateforme afin de permettre aux résidents de nous signaler d'éventuels dysfonctionnements. Les anomalies sont traitées par les intervenants concernés tandis que le collaborateur est informé en temps réel de l'état d'avancement du traitement de sa demande.

Pour vous permettre de suivre et mesurer la satisfaction de vos équipes, nous définissons ensemble des indicateurs en fonction de vos besoins, indicateurs qui sont suivis et étudiés lors des Comités de Pilotage.

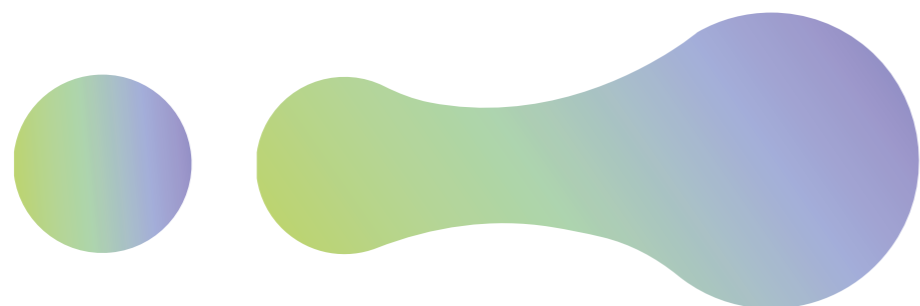


## Fluidifier, faciliter les process de transfert, réaménager, faire évoluer et favoriser l'adhésion des collaborateurs au projet

- Des équipes dédiées
- Un interlocuteur unique présent dans vos bureaux tout au long du projet
- Des outils de communication et de gestion performants et intuitifs pour :
  - Faciliter les transferts, planifier et simplifier la gestion opérationnelle
  - Avant, pendant et après sa réalisation

# MOVE

## Piloter votre transfert



**Par définition, une entreprise est en permanence dans le mouvement, et parfois ce mouvement est à prendre au sens littéral. Ces projets sont indispensables pour permettre à l'entreprise de répondre aux besoins de ses clients, à l'évolution de sa masse salariale et à la conjoncture économique.**

**Pourtant, ces projets de transfert ou de réaménagement sont aussi souvent générateurs de perturbations dans les équipes, et ils risquent de ralentir la croissance de l'entreprise, alors même que l'objectif du mouvement était de l'accélérer.**

**Move It résout pour vous cette tension contradictoire : nos équipes vous accompagnent à toutes les phases de la conception et de la réalisation de votre projet de transfert ou de réaménagement. Nous mettons en place toutes les conditions d'un mouvement réussi pour que vous puissiez vous concentrer sur vos clients et votre business.**



# NOTRE SAVOIR-FAIRE

## 1 Penser et réaliser les projets

Chaque projet est unique et nécessite une réflexion en amont, prenant en compte les spécificités de votre activité. Réaménagement, réhabilitation des espaces, rénovation, transformation, adaptation en flex office, optimisation des surfaces, nous vous accompagnons dans la définition et la conception de votre projet.

Nous réalisons des audits et études pour définir avec vous et pour vous le projet le plus adapté et sa faisabilité, en termes d'organisation des espaces, d'aménagement et de design.

Nous faisons l'interface avec tous les interlocuteurs et gérons pour vous l'intégralité du projet de transfert, depuis la consultation des entreprises jusqu'à la livraison finale en passant par le pilotage et la coordination de tous les corps d'ouvrage.

## 2 Travaillez, nous gérons le reste

Notre mission est de vous soulager de tâches chronophages autant que nécessaire tout en trouvant les bons prestataires pour vous accompagner à chaque étape de votre déplacement. Nous travaillons avec vos équipes afin d'organiser et de planifier les étapes pour vous assurer un transfert en toute quiétude.

- **Stratégie**  
Nous rédigeons une note méthodologique présentant la stratégie de transfert et définissons une programmation rigoureuse permettant d'anticiper la mise en place des différentes phases du mouvement.
- **Appel d'offres et dossier de consultation des entreprises**  
Nous établissons le cahier des charges, sélectionnons les entreprises à interroger, analysons les offres et vous restituons les propositions dans une grille d'analyse faisant apparaître les forces et faiblesses des soumissionnaires.
- **Transferts**  
Pour gérer et optimiser au mieux les transferts tout en limitant au maximum les interférences sur le travail de vos équipes, nous élaborons une matrice permettant de séquencer les volumes et nombre de personnes à déplacer par vague. Celle-ci permet de :
  - Co-construire la liste de transfert, la communiquer aux différentes parties prenantes, l'incrémenter en fonction du space planning micro-zoning figé
  - Codifier l'ensemble des plans (lettrage) avec une identification de transfert spécifique définie en amont.

- **Communication et Outils**  
Nous mettons en place nos outils intuitifs performants et notre plateforme de communication pour planifier, fluidifier le transfert.  
Nous rédigeons un « Guide de Transfert » destiné aux équipes et rappelant la méthodologie à suivre pour la préparation des conditionnements, l'étiquetage, les contacts utiles, la procédure digitale SAV, les informations pratiques liées au transfert, etc. Des réunions d'informations au transfert sont organisées, pour exposer toutes les modalités du déplacement et échanger avec les salariés sur les plannings et l'accompagnement mis en place. Nous pouvons également vous accompagner sur la communication autour des cleaning days avec un « Guide de cleaning days ».
- **Échanges**  
Tout au long du processus, nous vous dédions un interlocuteur unique, présent dans vos locaux, capable de répondre aux questions et de limiter les détracteurs au sein de vos équipes.

## 3 Remise en état

La sortie des lieux peut parfois nécessiter une remise en état. Nous nous chargeons de vider les lieux et d'effectuer les travaux nécessaires pour remettre à votre bailleur les locaux tels que stipulés dans votre bail.

## Un SAV pour assurer la qualité

Nous mettons en place un système de service après-vente depuis notre plateforme afin de permettre aux résidents de nous signaler d'éventuels dysfonctionnements en temps réel. Les utilisateurs peuvent, d'un geste simple, cliquer sur notre lien et se laisser guider pour signaler toute anomalie : Bureautique, Mobilier, Immeuble, Transfert, Implantation...

Celles-ci sont remontées sur notre plateforme selon la catégorie indiquée et redirigées vers les intervenants concernés par mail ou sms. En parallèle, le collaborateur est informé en temps réel de l'état d'avancement du traitement de sa demande.

Pour vous permettre de suivre et mesurer la satisfaction de vos équipes, nous définissons ensemble des indicateurs en fonction de vos besoins ; indicateurs que nous présentons lors des Comités de Pilotage.

# MAKE

Reconstruire et réaménager  
vos espaces de travail



**Créer un environnement de travail performant et agréable à vivre peut également passer par la réalisation de travaux à l'intérieur de vos bureaux, sans interférer dans l'organisation de travail de vos équipes.**

**Pour cela, Move It intervient dans la réalisation des travaux de rénovation dont vous avez besoin. Nous mettons notre expérience au service de votre projet et agissons comme maître d'œuvre d'exécution. Nous prenons en charge et gérons toute la conduite opérationnelle de votre projet de rénovation, depuis la phase initiale de brief jusqu'à la livraison finale, pour que vous puissiez vous concentrer sur votre cœur d'activité.**

**Notre expérience et notre vision à 360° des projets nous permet de gérer tous les corps d'état des lots architecturaux secondaires : revêtements de sol, muraux, cloison, vitrophanie, signalétique, peinture, agencement, menuiserie.**



# NOTRE INTERVENTION

## 1 Préparation des travaux

- Rédaction du cahier des charges de consultation des entreprises
- Organisation de l'appel d'offres
- Analyse des offres

## 2 Pilotage des Travaux

- Implantation
- Pilotage des entreprises
- Coordination des plannings
- Livraison

## 3 Suivi du chantier

- PV de réception
- Levée des réserves

## 4 Des outils intuitifs et performants

- Des outils d'échanges sur mesure, conçus pour s'adapter aux besoins et aux contraintes de chaque client
- Une plateforme de communication simple et efficace

## 5 Design et conception

Sans se lancer dans de grands travaux, parfois, le bien-être des collaborateurs tient à un réaménagement de l'espace, à un redesign ou à une réflexion sur les espaces existants. Move It vous accompagne pour concevoir et mettre en œuvre ces évolutions au sein de vos espaces de travail, pour améliorer ainsi la performance de vos équipes.

- Concept, croquis
- Space planning
- Implantation de mobilier de bureau



# START

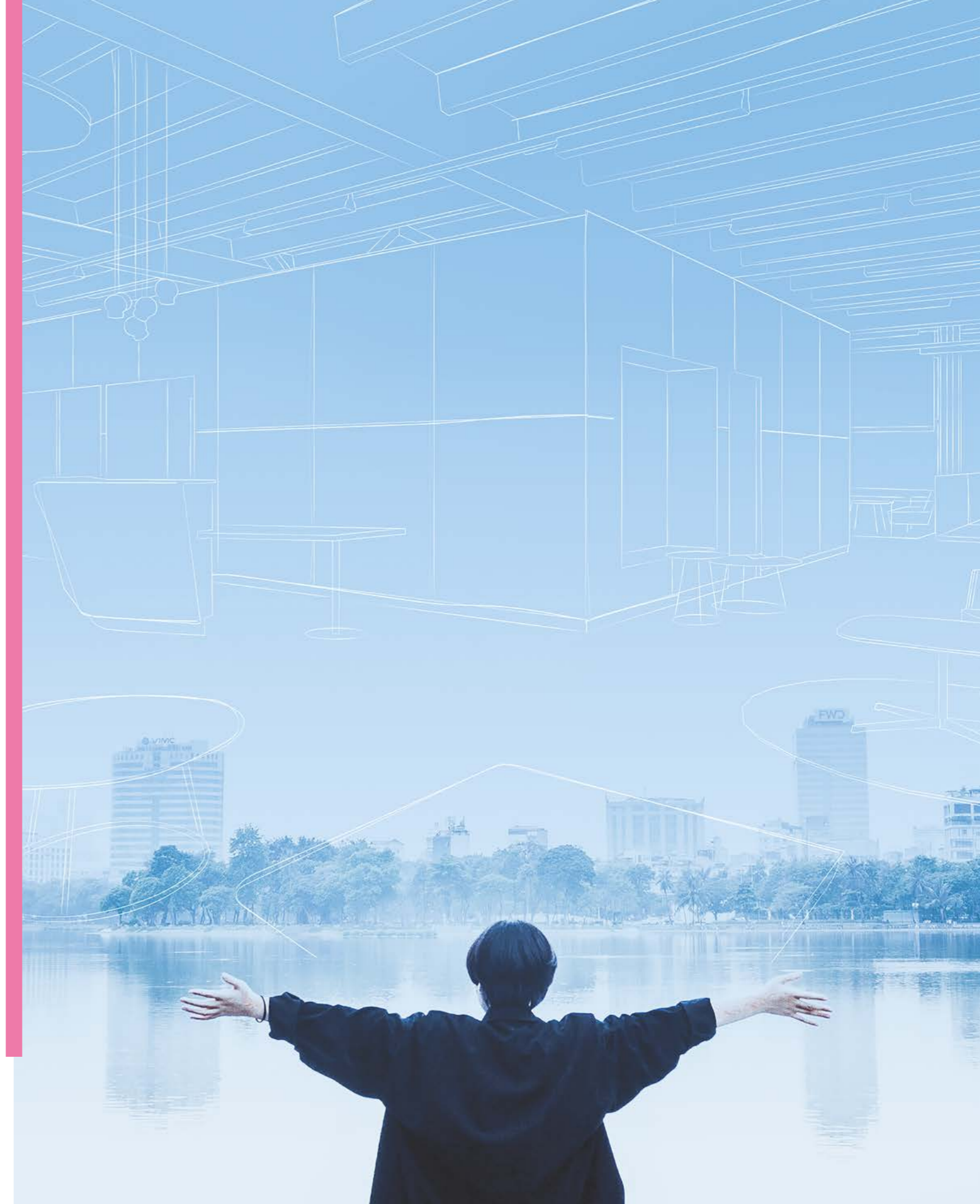
**Externaliser votre direction immobilière et vos services généraux / facility management**



**Les TPE-PME et les start-up n'ont pas toujours des équipes dédiées à la direction immobilière ou aux services généraux (facility management). C'est pour répondre à leurs besoins que Move it a conçu Start, une offre de service clé en main qui prend en charge toutes les étapes du transfert, depuis l'analyse des besoins jusqu'à la livraison en passant par les études et la coordination des travaux.**

**Notre engagement est toujours le même : simplifier ce qui est complexe et vous permettre de vous consacrer à votre cœur d'activité en toute quiétude pendant que nous gérons le reste.**

**Vous savez que vous voulez déplacer vos locaux ? Mais vous ne savez pas où, ni comment gérer le projet ? Move It gère le projet pour vous de A à Z et s'occupe de tout pour que vous ayez l'esprit libre pour vous consacrer à votre business.**



# NOS EXPERTISES

## 1 Recherche de locaux

Ensemble, nous définissons vos besoins en fonction de votre business plan et des projections de surface dont vous avez besoin sur les années à venir en termes de croissance ou décroissance des effectifs. Nous définissons aussi la localisation idéale selon votre secteur d'activités, la localisation de vos clients... Puis nous recherchons et sélectionnons pour vous des locaux possibles, que nous validons avec vous.

Une fois le choix effectué, nous négocions les loyers avec les propriétaires et les termes du bail. Nous nous occupons de dénoncer votre bail existant et gérons les entrées et sorties des lieux de vos bureaux existants et à venir.

## 2 Pilotage des travaux & réaménagement

L'arrivée dans de nouveaux locaux nécessite souvent de faire des travaux pour les adapter à vos besoins. Nous prenons en charge l'intégralité de ces actions : études préalables, cahier des charges entreprises, appel d'offres, sélection des entreprises, pilotage du chantier, coordination des plannings, PV de réception, livraison, levée des réserves... Nous nous occupons de tous les corps d'état. Et vous, vous n'avez plus qu'à vous installer.

## 3 Transfert

Nous vous soulageons de tâches chronophages autant que nécessaire tout en trouvant les bons prestataires pour vous accompagner à chaque étape de votre transfert. Nous recherchons les meilleurs prestataires pour votre projet, définissons le cahier des charges, sélectionnons les entreprises et coordonnons ensuite tous les intervenants du projet.

## 4 Des outils intuitifs et performants

Chez Move It, nous savons que la clé de voûte d'un projet de transfert réussi, c'est la communication. Pour fluidifier les échanges et rassurer les collaborateurs à toutes les étapes du projet, nous développons des outils d'échanges sur mesure, conçus pour s'adapter aux besoins et aux contraintes de chaque client, qui sont rassemblés sur une plateforme de communication. Tous les collaborateurs, quelle que soit leur fonction, peuvent s'en servir sans formation et les utiliser immédiatement sans perte de temps.

## 5 SAV

Nous mettons à disposition de vos collaborateurs notre service de SAV afin qu'ils puissent nous signaler d'éventuels dysfonctionnements en temps réel. D'un simple clic sur notre lien, les utilisateurs peuvent nous signaler toute anomalie, qu'il s'agisse d'un problème avec le mobilier, la bureautique, l'immeuble ou encore l'implantation.

## 6 Remise en état

La sortie des lieux peut parfois nécessiter une remise en état. Nous nous chargeons de vider les lieux et d'effectuer les travaux nécessaires pour remettre à votre bailleur les locaux tels que stipulé dans votre bail.

## 7 Gestion des contrats et services

Un transfert de locaux s'accompagne souvent d'une charge administrative additionnelle et Move It gère cela aussi. Nous dénonçons ou transférons les contrats existants, mettons en place les nouveaux, intégrons les nouveaux services qui peuvent être liés... Bref, nous sommes là pour vous soulager.

# LA RSE

## Au cœur des projets



**Comme tous les chantiers, un transfert de locaux a un impact environnemental. Chez Move It, nous travaillons depuis notre création pour minimiser au maximum cette empreinte environnementale.**

- **Nos process vérifient la traçabilité, la transparence des matériaux (avec la plateforme SAYVE).**
- **Lors du processus de sélection des entreprises, nous vérifions leurs normes et certifications et le respect de vos règles de compliance.**
- **Tous les déchets du chantier sont triés et recyclés selon les filières disponibles.**
- **Les cartons sont remplacés par des caisses réutilisables.**

## Réemploi des matériaux

Nous privilégions dès que possible le réemploi des matériaux, dont le calcul précis est partagé avec nos clients. Nous auditons le mobilier non transféré afin de lui donner une deuxième vie ou de le valoriser, un procédé qui nécessite une bonne connaissance des réseaux de réemploi et beaucoup d'organisation. L'offre MOVE IT AGENCY :

- Interface avec les filières de valorisation et de vidage retenues (reprise mobilier, commissaire-priseur, associations, brokers mobilier, éco-organisme Valdelia, seconde vie, transformation...)
- Récupération de l'inventaire et allotissement des mobiliers à valoriser
- Cadencement détaillé des interventions selon le planning général
- Vérification du plan de gestion de flux
- Réunions de cadrage

# Quelques références emblématiques



## SFR – SAINT DENIS - NANTERRE

90 000 m<sup>2</sup>

Transferts en milieu occupé, 2100 collaborateurs, travaux cloisonnement CFO/CFA, mobiliers, Space Planning, Gestion du mobilier, Communication opérationnelle, OPC.

*Études : 3 mois  
Réalisation : 7 mois*

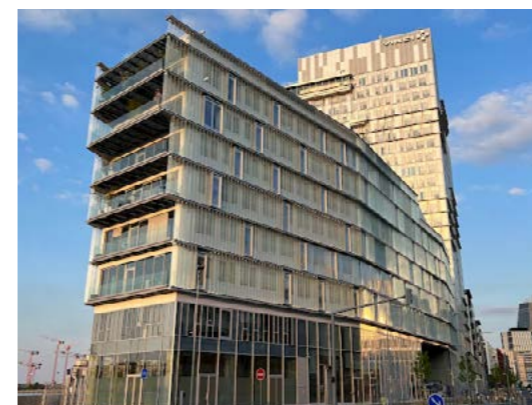


## RENAULT – GUYANCOURT

45 000 m<sup>2</sup>

Réalisation des nouveaux espaces, aménagement du nouveau et ancien mobilier et gestion des remises en conformités et du vidage mobilier, gestion clé en main des transferts en milieu occupé en 3 phases, plus de 2000 mouvements gérés.

*Études : 4 mois  
Réalisation : 2 mois*



## VINCI - NANTERRE

75 000 m<sup>2</sup>

Mission transfert des équipes sur le site Archipel, depuis les site de Rueil Malmaison  
Gestion complète de l'ingénierie de transfert (stratégie, communication, gestion appel d'offres, préparation et suivi d'exécution) pour 3200 collaborateurs déménagés.

*Études : 8 mois  
Réalisation : 3 mois*



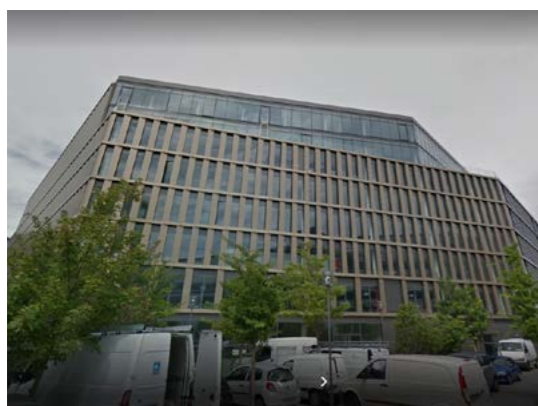
## RATP – PARIS

70 000 m<sup>2</sup>

Mission transfert en Flex Office des équipes sur le site de Lyby et Val de Fontenay. Gestion de l'ingénierie de transfert (stratégie, communication, préparation et suivi d'exécution) pour 3000 collaborateurs déménagés.

*Études : 6 mois  
Réalisation : 4 mois*

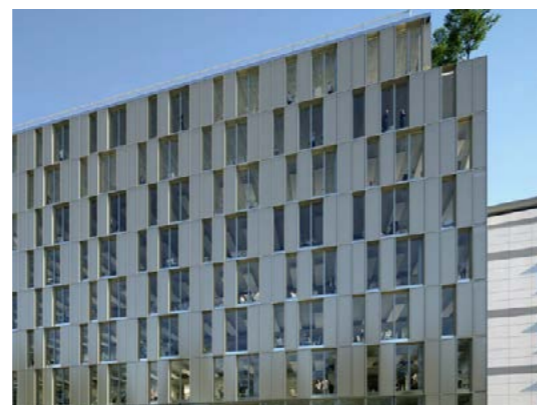
# Quelques références emblématiques



**ALTICE – PARIS**  
45 000 m<sup>2</sup>

Mission transfert en Flex Office des équipes sur le site Quadrans à Balard, depuis le site de Saint-Denis.  
Gestion complète de l'ingénierie de transfert (stratégie, communication, gestion appel d'offres, préparation et suivi d'exécution) pour 3700 collaborateurs déménagés.

*Études : 6 mois*  
*Réalisation : 4 mois*



**EDVANCE – MONTROUGE**  
40 000 m<sup>2</sup>

AMO projet/travaux, ingénierie des transferts pour le déménagement de 2800 postes (projet Campus). Particularités : réaménagement en milieu occupé, mobilier existant, linéaires, vidage.

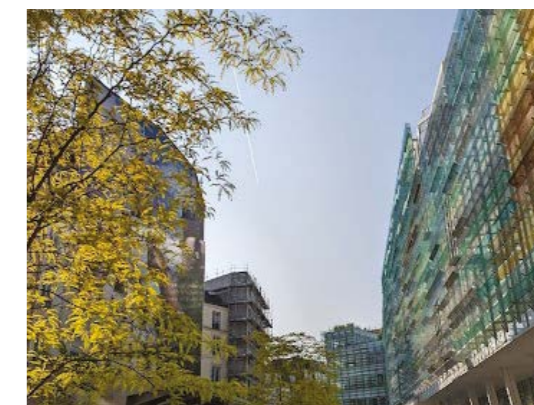
*Études : 8 mois*  
*Transfert : 10 vagues*



**TECHNIP ENERGIES - NANTERRE**  
70 000 m<sup>2</sup>

Mission transfert en Flex Office des équipes sur le site Origine, depuis le site de la Défense. Gestion complète de l'ingénierie de transfert (stratégie, communication, gestion appel d'offres, préparation et suivi d'exécution) pour 2100 collaborateurs déménagés. Vidage de la tour ADRIA de 39 étages.

*Études : 2 mois*  
*Réalisation : 1 mois*



**PERNOD RICARD – PARIS**  
40 000 m<sup>2</sup>

AMO, ingénierie des transferts pour le déménagement de 930 collaborateurs en Flex Office sur le bâtiment The Island. Particularités : vidage des sites de départ en 2 semaines.

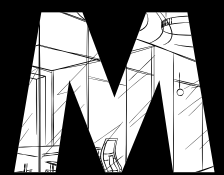
*Études : 2 mois*  
*Transfert : 3 vagues*

**Better place  
Better growth**

Contact

50, rue de la Sablière  
92600 Asnières-sur-Seine

[www.moveit.com](http://www.moveit.com)



MOVE IT